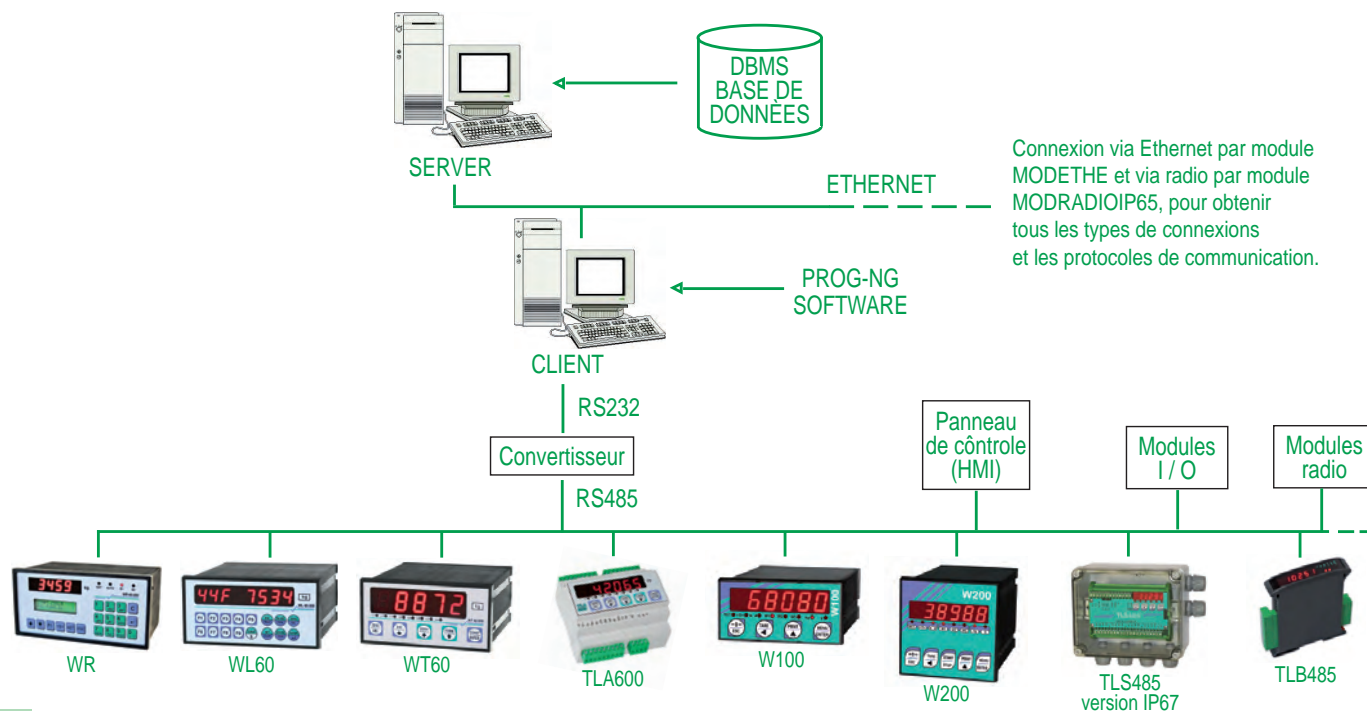


1 WR .....	+	<ul style="list-style-type: none"> <li>n. 1 WR .....</li> <li>n. 1 WL60 .....</li> <li>n. 1 WT60 .....</li> <li>n. 1 TLA600 .....</li> <li>n. 1 W100 .....</li> <li>n. 1 W200 .....</li> <li>n. 1 TLS485 .....</li> <li>n. 1 TLB485 .....</li> </ul>	max 31
1 WL60 .....	+	<ul style="list-style-type: none"> <li>n. 1 WL60 .....</li> <li>n. 1 WT60 .....</li> <li>n. 1 TLA600 .....</li> <li>n. 1 W100 .....</li> <li>n. 1 W200 .....</li> <li>n. 1 TLS485 .....</li> <li>n. 1 TLB485 .....</li> </ul>	max 31
1 WT60 .....	+	<ul style="list-style-type: none"> <li>n. 1 WT60 .....</li> <li>n. 1 TLA600 .....</li> <li>n. 1 W100 .....</li> <li>n. 1 W200 .....</li> <li>n. 1 TLS485 .....</li> <li>n. 1 TLB485 .....</li> </ul>	max 31
1 W100 .....	+	<ul style="list-style-type: none"> <li>n. 1 W100 .....</li> <li>n. 1 W200 .....</li> <li>n. 1 TLS485 .....</li> <li>n. 1 TLB485 .....</li> </ul>	max 31
1 TLS485 .....	+	<ul style="list-style-type: none"> <li>n. 1 TLS485 .....</li> <li>n. 1 TLB485 .....</li> </ul>	max 31

Le logiciel PROG-NG permet la supervision depuis PC de 32 instruments au maximum, modèle WR, WL60, WT60, TLA600, W100, W200, TLS485, TLB485, reliés en réseau série RS422 ou RS485. Le logiciel peut être utilisé avec les systèmes d'exploitation Windows 98/2000/XP. Base de données peut être installé sur un serveur.

*PROG-NG software allows PC supervision of up to 32 instruments, series WR, WL60, WT60, TLA600, W100, W200, TLS485, TLB485, interconnected via RS422 or RS485. The program runs under Microsoft Windows 98/2000/XP. Database can also be installed on a server.*



**Caractéristiques principales**

**Main features**

**DONNÉES DE BASE CLIENT ET FOURNISSEUR:** Gestion des données de base à associer aux matières première et à la production afin de permettre une traçabilité maximale.

**PROVISIONS DE MATIÈRES PREMIÈRES:** Mémorisation des remplissages et déchargements automatiques, dans le cas des silos pesés, ou manuel de la part de l'opérateur. Réglage de la date, du lot, du bon de livraison.

**Historique des remplissages/déchargements des matières premières** mis à jour automatiquement.

**Traçabilité** des matières premières utilisées dans les différents dosages comprenant les dates, lots, historique fournisseur, bons de livraison, etc.

**FORMULES:** Mémorisation de formules illimitées sur base de données PC.

**DOSAGE:** Possibilité de démarrer le dosage simultané de plusieurs instruments pour la même ligne de production. Le démarrage du dosage peut être effectué aussi bien depuis un PC que directement à partir de l'instrument (à partir du clavier ou du contact).

**Historique des dosages** comprenant tous les dosages effectués avec le démarrage à partir d'un PC ou d'un instrument, les données de chaque matière premières utilisées, fabrication par lot, données de base du client, etc.

**Historique évènements et alarmes** avec enregistrement date, heure et opérateur pour chaque opération significative ou alarme.

**Statistiques des consommations et production** pour calculer la consommation totale par matière première ou bien les quantités produites par formule dans un certain laps de temps.

**PROGRAMME PRODUCTION:** Lancement de la production de différentes formules dans la suite programmée.

**IMPRESSION:** Possibilité d'imprimer également sur fichiers au format HTML pour la consultation/archivage via Internet.

**MOT DE PASSE:** à différents niveaux d'accès réglable pour chaque opérateur.

**LARGE PERSONNALISATION SUR DEMANDE:**

- Panneaux opérateur (HMI) et modules des entrées et sorties pour lire l'état de l'installation ou commander des alarmes, des signalisations, des consentements, etc.
- Synoptique de l'installation pour une gestion graphique complète du système.
- Analyses statistiques/graphiques des données.
- Exportation des données sous différents formats (ACCESS, RTF, PDF etc.).
- Impressions personnalisées.

**CUSTOMER & SUPPLIER DATA:** Customer/Supplier data are linked with the raw materials or production to allow the traceability.

**RAW MATERIAL STOCKS:** Automatic storage of the loading-unloading quantities in case of weighed silos, otherwise the quantities can be inserted by the operator. Setting of date, lot, delivery note. Historical archive of raw material loading/unloading. Raw material traceability with date, time, supplier, etc.

**FORMULAS:** The program allows to memorize unlimited formulas on PC database.

**BATCHING:** It is possible the contemporary batching start for more instruments on the same production line. The batching start can be executed directly by PC or instrument (from keyboard or external contact).

**Batchings historical archive:** data of all batchings started by PC or instrument, data for every used raw material, production lot, customer data, etc.

**Event/alarm archive:** saving of data, time and operator's name for every significant operation or alarm.

**Consumption & production statistics** to obtain the total consumption for each raw material or production quantities for each formula in a specified period.

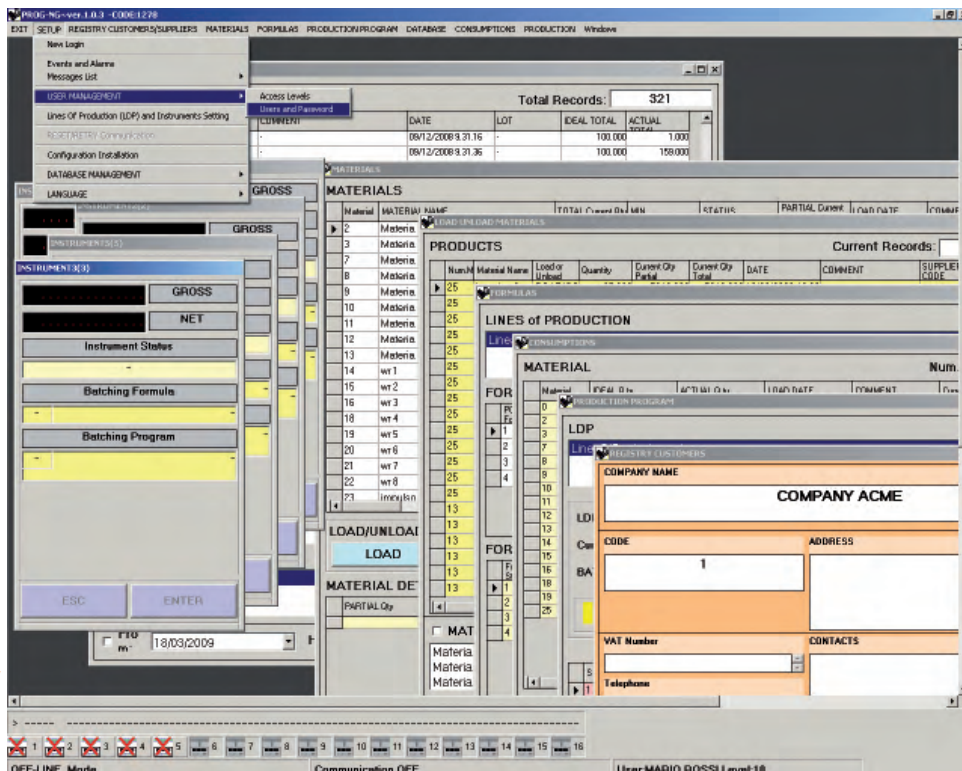
**PRODUCTION PROGRAM:** Production start of different formulas in the programmed sequence.

**PRINT:** It is possible to print also on file in HTML format for obtaining the references via internet.

**PASSWORD:** selectable for every operator with different levels of protection.

**PERSONALIZABLE SOFTWARE ON REQUEST:**

- Operator panels (HMI) and I/O modules to check plant status or command alarms, signals, approval contacts, etc.
- Synoptic management.
- Statistics, analysis.
- Data exporting in different formats (ACCESS, RTF, PDF, etc.).
- Printouts customization.



MULTILINGUES  
MULTILINGUAGE

TRAÇABILITÉ DE LA  
MATIÈRE PREMIÈRE  
RAW MATERIAL  
TRACEABILITY

CONTRAT  
DE SOUTENIR  
LOGICIEL  
(200 Euro / année)  
SOFTWARE SUPPORT  
CONTRACT  
(200 Euro per year)